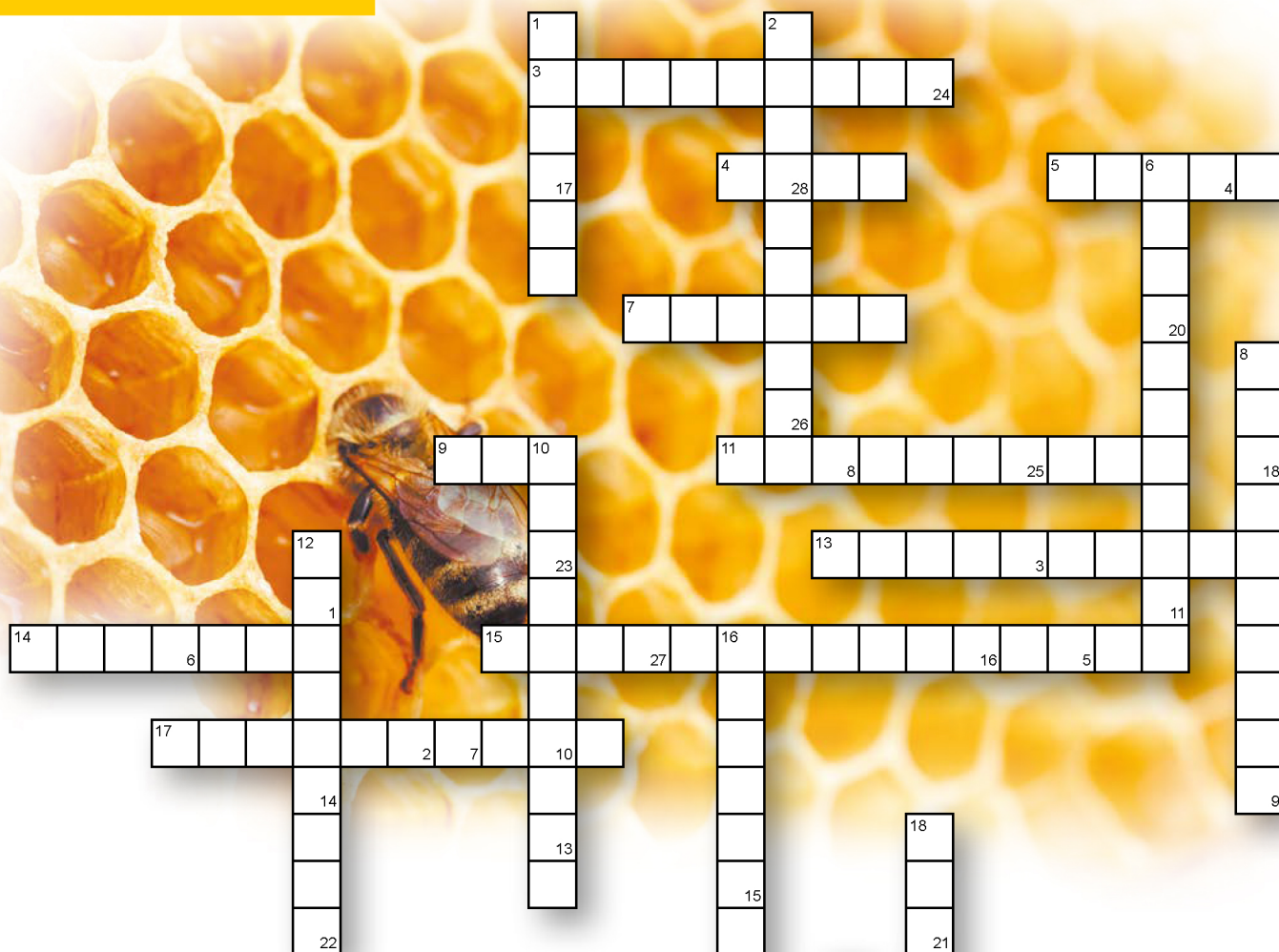


KRZYŻÓWKA

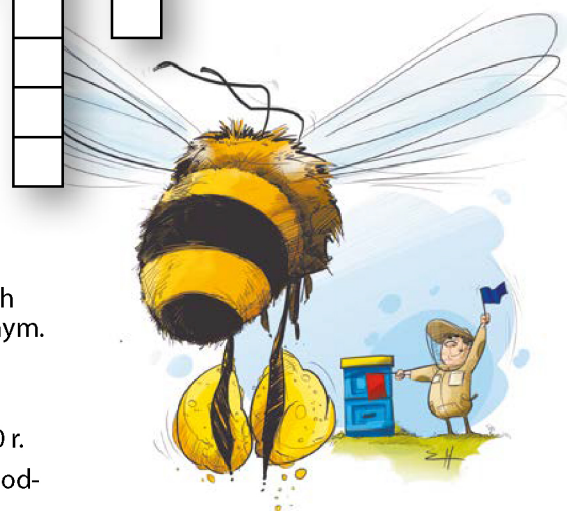


Poziomo

3. Międzynarodowa Organizacja Związków Pszczelarskich
4. Wydrążona w celach hodowli pszczoł komora wewnątrz pnia drzewa.
5. Na nóżce pszczoły lub w słoiku.
7. Wystawa organizowana „razem z dinozaurami”.
9. Na dachu tego budynku powstała pasieka 20.05.2021.
11. Komórki położone na brzegu plastra, w których mają się wylęgnać pszczele matki.
13. Pionowo modułowy ul.
14. Coroczna oferta dla pszczelarzy, to znakomita okazja, aby rozwinąć swoją pasiekę.
15. Rasa typu użytkowego, pszczoły bardzo łagodne i spokojne.
17. Najpopularniejszy miód w Grecji.
20. Potoczna nazwa choroby sporowcowej.

Pionowo

1. Niedojrzały miód.
2. Miejsce, gdzie nie znajdziesz pszczoł.
6. Pszczoła stołówka.
8. Komplet 10 tablic informacyjnych z ulem styropianowym malowanym.
10. Nazwisko autorki „365 faktów o pszczołach”.
12. Kolor nadawany matkom w 2020 r.
16. Niezbędny element garderoby podczas wizyty w pasiece.
18. Rośliny uprawiane po zbiorze plonu głównego.
19. Europejska konferencja pszczelarska.



Rys. Mariusz Uchman